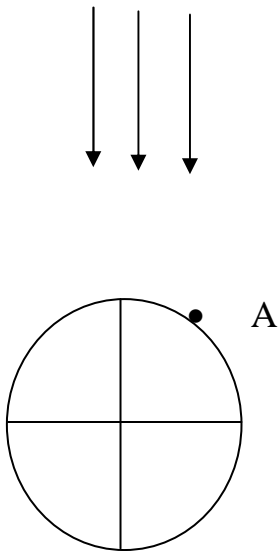


1. In einer Zeit wo es noch keine Weltumsegelungen gab und man nur die Welt rund ums Mittelmeer kannte, wurde heftig über die Form der Erde gestritten. Kennen Sie Argumente für die Kugelgestalt der Erde, die auch anno dazumal die Leute überzeugen hätte können? (3P.)

2. Wie kann ich mit Hilfe des Polarsterns meine geografische Breite bestimmen? Zeichnen Sie den Winkel, welcher man im Punkt A braucht, um die Lage zu bestimmen. (2P.)

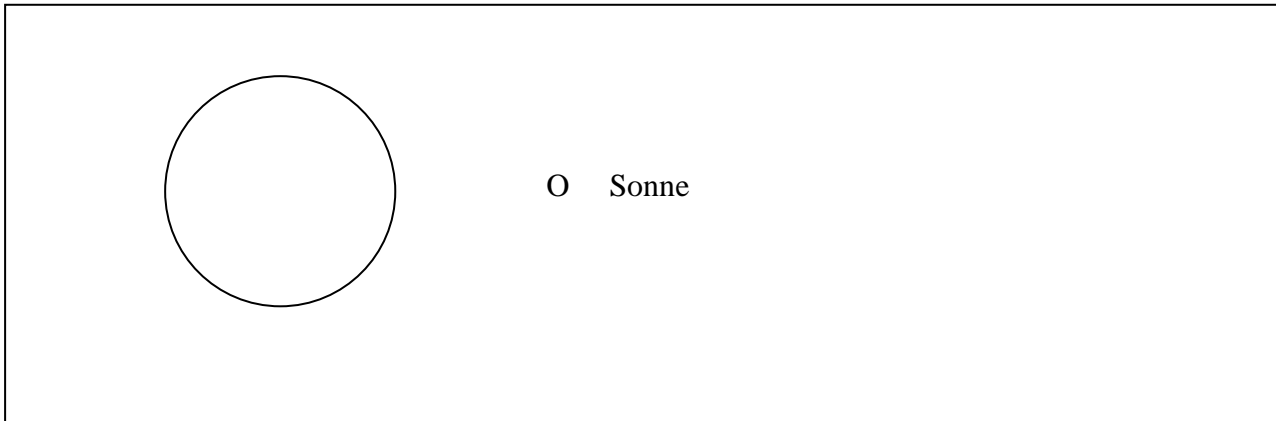


3. Welcher Fluss passt in welches Gelände? (4P.)


Lösung:  
A = .....  
B = .....  
C = .....  
D = .....

4. Auf welcher geographischen Länge befinde ich mich, wenn ich exakt zwei Stunden vor Greenwich 12 Uhr Mittag habe? (2P.)

5. Wie lässt sich mit Hilfe der Armbanduhr die Nordrichtung bestimmen? (Zeit 10.00 Uhr) Erklären Sie mit Hilfe der Grafik ihre Lösung (3P.)



6. Erklären Sie den Begriff „winkeltreu“ und nennen Sie zwei Probleme, welche auftreten können, wenn die Karte nicht winkeltreu ist. (3P.)

7. Berechnen Sie folgende Aufgaben: (4.5P.)

Aufgabe	Kartenstrecke	Naturstrecke	Masstab
a)	0.235 m		1 : 100'000
b)		60.5 km	1 : 100'000
c)		23500 m	1 : 50'000
d)	13 cm		1 : 50'000
e)		3100m	1 : 25'000
f)	10 cm		1 : 25'000
g)	5 mm	250 m	
h)	6 cm	1500 m	
i)	4 mm	800 m	

8. Bestimmen Sie den Durchstosspunkt durch die Erde von den folgenden Koordinaten: (2 P.)

Berlin 52°31' N 13°22' E

9. Markieren Sie die richtige Antwort: (3P.)

Die Breitengrade sind a) Geraden b) Halbkreise c) Kreise	Wie viele Längengrade gibt es? a) Insgesamt 180 Längengrade b) 90 nördliche und 90 südliche Längengrade c) 180 westliche und 180 östliche Längengrade	Längengrade sind a) Geraden b) Halbkreise c) Kreise
Die Schweiz befindet sich innerhalb folgender Koordinaten: a) 6°15'N und 47°-55'E b) 46°48'N und 6°10'E c) 6°12'E und 47°-55'N	Der Nordpol besitzt die Koordinaten: a) 90°N b) 180°N c) 90°S	Der nullte Längengrad heisst a) Äquator b) Nordpol c) Nullmeridian

Ich wünsche Ihnen viel Erfolg!