

# TAG DER OFFENEN SCHULE

Samstag, 4. November 2017

## Programm

*Besuch*

*Einblick*

*Information*



# Inhaltsverzeichnis

<b>Herzlich willkommen!</b> .....	<b>2</b>
<b>Programmüberblick Tag der offenen Schule</b> .....	<b>3</b>
<b>Unterrichtsbesuche</b> .....	<b>4</b>
Stundenplan 1. Klassen .....	4
Stundenplan 2. Klassen.....	5
<b>Raumpläne/Situationsplan</b> .....	<b>6</b>
Raumplan Schulhaus Musegg.....	6
Raumplan Schulhaus Fluhmatt/Situationsplan.....	7
<b>Vorstellung der Schwerpunktfächer</b> .....	<b>8</b>
<b>Informationsveranstaltungen der Schulleitung</b> .....	<b>9</b>
<b>Konzerte</b> .....	<b>10</b>
<b>Übertrittsbedingungen</b> .....	<b>11</b>
<b>Anmeldung für die Kantonsschule Musegg Luzern</b> .....	<b>12</b>

# Herzlich willkommen!

Liebe Besucherinnen und Besucher  
Liebe Schülerinnen und Schüler  
Liebe Eltern

Wir heissen Sie an der Kantonsschule Musegg Luzern (KSM) herzlich willkommen! Wir freuen uns, dass Sie sich Zeit nehmen, unsere Schule näher kennen zu lernen. Wir sind ein Kurzzeitgymnasium mit rund 470 Schülerinnen und Schülern, die innerhalb von vier Jahren die eidgenössisch anerkannte Maturität erlangen werden.



Was zeichnet uns als Schule aus?

- Die KSM ist **persönlich**, da sie eine überschaubare Grösse hat und die Schülerinnen und Schüler sowie die Lehrpersonen einen partnerschaftlichen Umgang untereinander pflegen.
- Die KSM ist **kreativ**, denn die Vermittlung von vernetzten Betrachtungsweisen sowie eine ganzheitliche Ausbildung haben an unserer Schule einen grossen Stellenwert. Wir pflegen eine hohe Wertschätzung des Musisch-Kreativen und fördern unsere Schülerinnen und Schüler mit einer persönlichen Betreuung. Mit einer Vielzahl an fächerübergreifenden Projekten, musischen und kulturellen Veranstaltungen sowie innovativen Unterrichtsformen fördern wir die Talente unserer Schülerinnen und Schüler.
- Die KSM ist **zentral** und liegt im Herzen der Stadt Luzern. Sie ist deshalb mit den öffentlichen Verkehrsmitteln leicht zu erreichen.

Mit Freude und Stolz geben wir Ihnen am Tag der offenen Schule Einblick in den Unterricht unserer Grundlagen- und Schwerpunktfächer und laden Sie ein, die Klassen im Fachunterricht zu begleiten. Vorführungen und Konzerte ergänzen das Bild unserer Schule. Die Informationsveranstaltungen der Schulleitung, die sich an zukünftige Schülerinnen und Schüler, an ihre Eltern und an alle Interessierten richten, geben zudem Auskunft über unsere Ausbildung, über die Anforderungen an die Schülerinnen und Schüler sowie über Inhalte und Möglichkeiten der Studien- und Berufswahl. Mit verschiedenen Verpflegungsmöglichkeiten in unserer Caffetteria haben Sie die Möglichkeit zu erfahren, was wir unseren Schülerinnen und Schülern in den Pausen und über Mittag bieten.

Auf den folgenden Seiten erfahren Sie Details über das Programm am Tag der offenen Schule.

Wir wünschen Ihnen einen interessanten und bereichernden Tag an der KSM!

Dr. phil. Franziska Schärer  
Rektorin

# Programmüberblick Tag der offenen Schule

**Samstag, 4. November 2017, 08.00 bis 16.00 Uhr**

Wann	Was	Raum / Schulhaus
08.00	Beginn Tag der offenen Schule	Musegg und Fluhmatt
08.15-11.45	Unterrichtsbesuche nach Stundenplan (S. 4/5)	Musegg und Fluhmatt
10.00-11.30	Vorstellung der Schwerpunktfächer (S. 8)	Musegg
09.50-10.10	Pause mit Verpflegungsmöglichkeit	Caffetteria, Musegg Süd
11.30-12.15	Informationsveranstaltung der Schulleitung	Grossraum FL320, Fluhmatt
11.45-13.15	Pause mit Verpflegungsmöglichkeit	Caffetteria, Musegg Süd
12.00-13.00	Konzerte	Aula, MUC11, Musegg
12.30	Konzert	Caffetteria, Musegg Süd
13.15-14.50	Unterrichtsbesuche nach Stundenplan (S. 4/5)	Musegg und Fluhmatt
14.15-14.45	Konzerte	Aula, MUC11, Musegg
15.00-15.45	Informationsveranstaltung der Schulleitung	Aula, MUC11, Musegg
16.00	Ende Tag der offenen Schule	



## **Empfang, Information, Auskunft:**

08.00 bis 16.00 Uhr

- Foyer Haupteingang Schulhaus Musegg
- Eingangsbereich 2. Stock Fluhmattschulhaus

Wir beraten Sie bei Fragen zum Programm, zu den Besuchsmöglichkeiten im Unterricht, zu den Informationsveranstaltungen und zum Rahmenprogramm gerne persönlich.

# Unterrichtsbesuche 1. Klassen

Um den Unterricht nicht zu stören, bitten wir Sie, die Lektionszeiten zu beachten. Besten Dank.

Zeit	G1a	G1b	G1c	G1d	G1e
08.15–09.00	FR FL207, Rbk	MA MUB34, Spi	MA MUB31, Zke	BI MUB13, Dqd	WR MUB33, Mpa
09.05–09.50	FR FL207, Rbk	MA MUB34, Spi	MA MUB31, Zke	BI MUB13, Dqd	WR MUB33, Mpa
<b>Pause</b>					
10.10–10.55	BG MUC2, Gra	FR/IT* FL206/207 Rbk/ Pan	EN FL201, Lsa	FR/IT* FL206/207 Rbk/ Pan	FR FL215, Lcn
11.00–11.45	BG MUC2, Gra	FR/IT* FL206/207 Rbk/ Pan	EN FL201, Lsa	FR/IT* FL206/207 Rbk/ Pan	FR FL215, Lcn
11.45–13.15	Mittag	Mittag	Mittag	Mittag	Mittag
13.15–14.00	PS MUB22, Rug	MU MUC21, Kne	FR FL106, Lcn	EN FL201, Cam	PS MUB14, Hat
14.05–14.50	PS MUB22, Rug	MU MUC21, Kne	FR FL106, Lcn	EN FL201, Cam	PS MUB14, Hat

\* klassenübergreifend G1b und G1d

**Vorstellung der Schwerpunktfächer um 10.00 Uhr / 10.30 Uhr / 11.00 Uhr, siehe Seite 8.**

## Kürzel Fächer

BG	Bildnerisches Gestalten	GG	Geographie	MU	Musik
BI	Biologie	GS	Geschichte	PS	Physik
EN	Englisch	IT	Italienisch	TS	Turnen/Sport
FR	Französisch	MA	Mathematik	WR	Wirtschaft und Recht

## Kürzel Schulhäuser / Turnhallen

MU für Museggschulhaus / FL für Fluhmattschulhaus

MUS für Turnhalle Musegg / BRW für Turnhalle Bramberg West / BRE für Turnhalle Bramberg Ost

## Kürzel Lehrpersonen

Ami	Erich Amstutz	Gwa	Adrian Gähwiler	Pan	Anita Proietti
Asa	Sascha Amhof	Hat	Tobias Handschin	Pma	Maria Chiara Paravicini Bagliani
Bae	Eliane Bärenfaller	Jar	Remo Jakob	Poj	Jörg Portmann
Ber	Renato Bernardinis	Kne	Edith Knüsel	Rbk	Konstanze Rauber
Bsa	Sandra Baumgartner	Lcn	Nadja Leyrer	Rug	Giada Rutar
Cam	Marco Casserini	Lsa	Sarah Lehmann	Spi	Mathias Spichtig
Dqd	Daniel de Quervain	Mpa	Patrick Müller	Tco	Corina Tropeano
Gra	Rahel Grunder	Mug	Gabriela Muff	Zke	Kevin Zihlmann

# Unterrichtsbesuche 2. Klassen

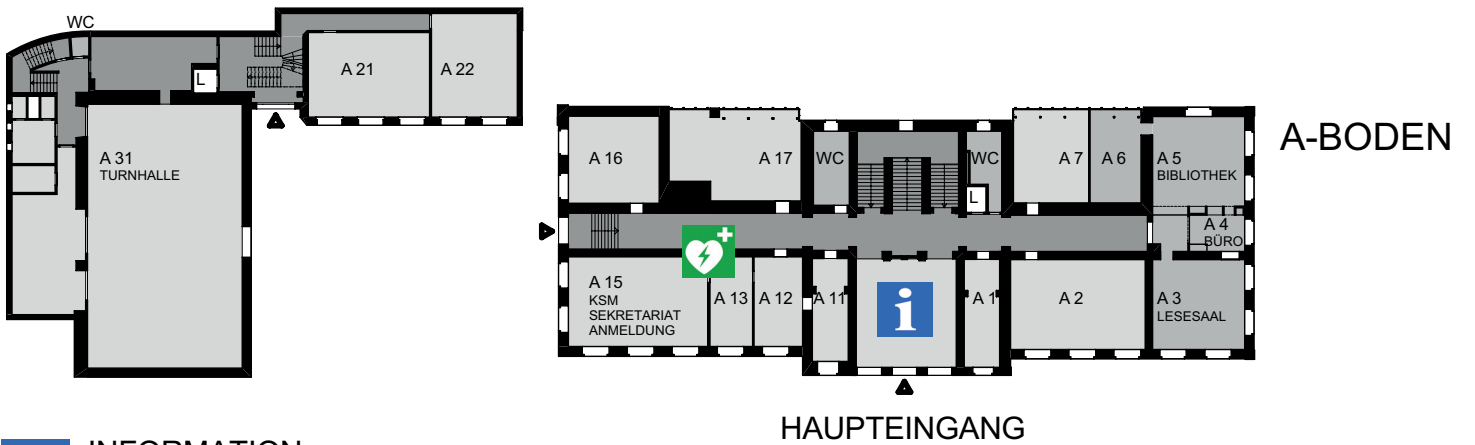
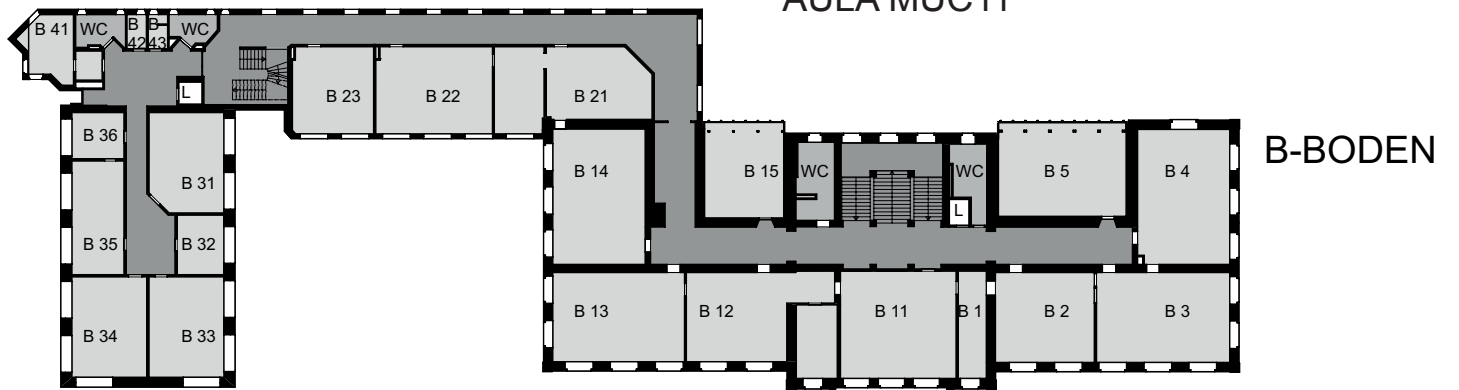
Um den Unterricht nicht zu stören, bitten wir Sie, die Lektionszeiten zu beachten. Besten Dank.

Zeit	G2a	G2b	G2c	G2d	G2e	G2f
08.15–09.00	GG MUA2, Asa	PS MUB22, Jar	TS Herren BRE, Ami TS Damen BRW, Poj	FR FL215, Gwa	TS Herren BRE, Ami TS Damen BRW, Poj	EN FL201, Bae
09.05–09.50	GG MUA2, Asa	PS MUB22, Jar	TS Herren BRE, Ami TS Damen BRW, Poj	FR FL215, Gwa	TS Herren BRE, Ami TS Damen BRW, Poj	EN FL201, Bae
<b>Pause</b>						
10.10–10.55	TS Herren MUS, Tco TS Damen BRE, Ami	TS Herren MUS, Tco TS Damen BRW, Poj	MA MUB34, Ber	BI MUB13, Dqd	GG MUA2, Asa	PS MUB22, Rug
11.00–11.45	TS Herren MUS, Tco TS Damen BRE, Ami	TS Herren MUS, Tco TS Damen BRW, Poj	MA MUB34, Ber	BI MUB13, Dqd	GG MUA2, Asa	PS MUB22, Rug
11.45–13.15	Mittag	Mittag	Mittag	Mittag	Mittag	Mittag
13.15–14.00	MA MUB33, Mug	FR/IT* FL206/207 Bsa/Pan	FR FL215, Pma	MA MUB34, Ber	FR/IT* FL206/207 Bsa/Pan	TS Damen MUS, Tco
14.05–14.50	MA MUB33, Mug	FR/IT* FL206/207 Bsa/Pan	FR FL215, Pma	MA MUB34, Ber	FR/IT* FL206/207 Bsa/Pan	TS Damen MUS, Tco

\* klassenübergreifend G2b und G2e

Vorstellung der Schwerpunktfächer um 10.00 Uhr / 10.30 Uhr / 11.00 Uhr, siehe Seite 8.

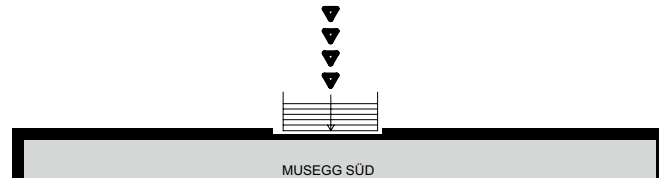
# Raumplan Schulhaus Musegg



 INFORMATION

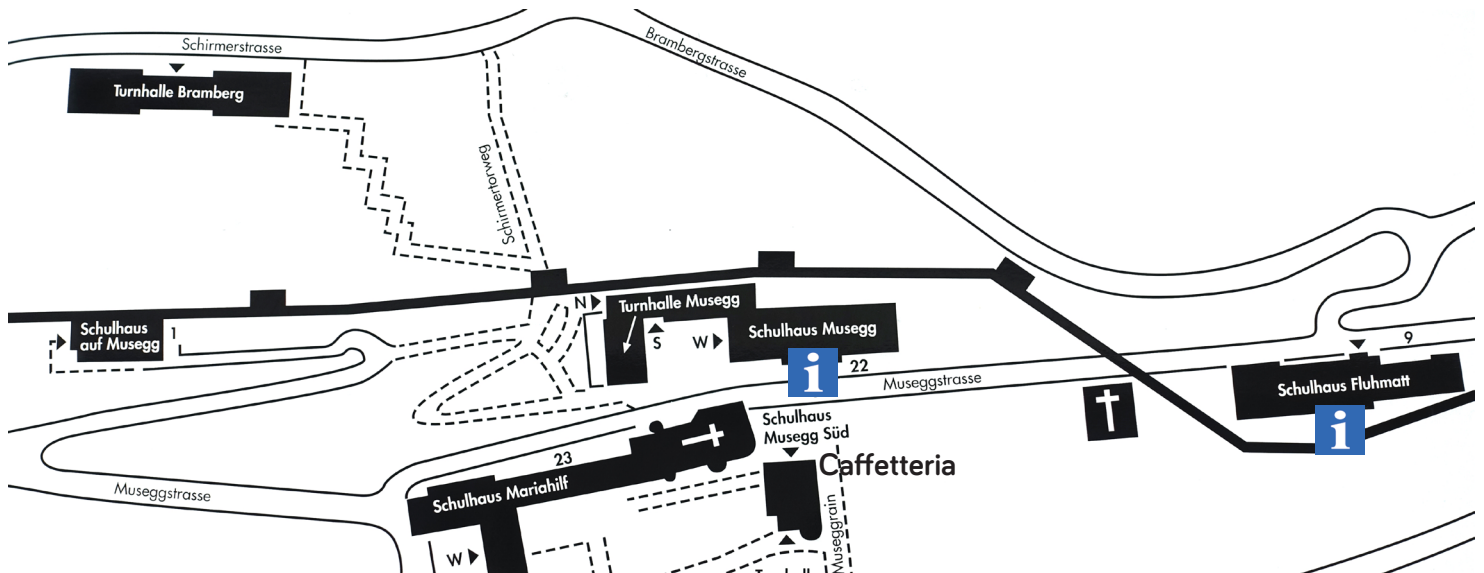
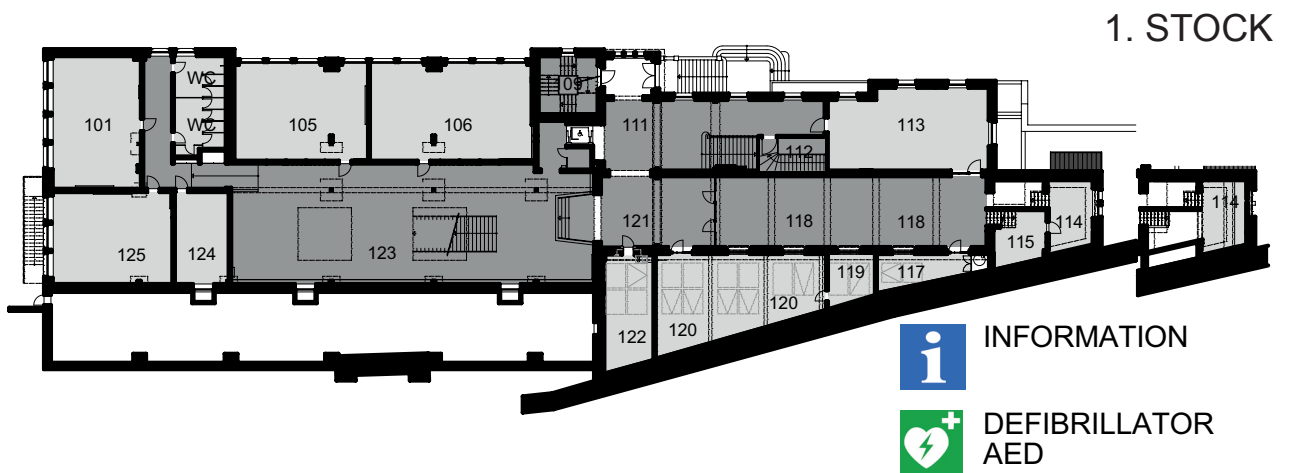
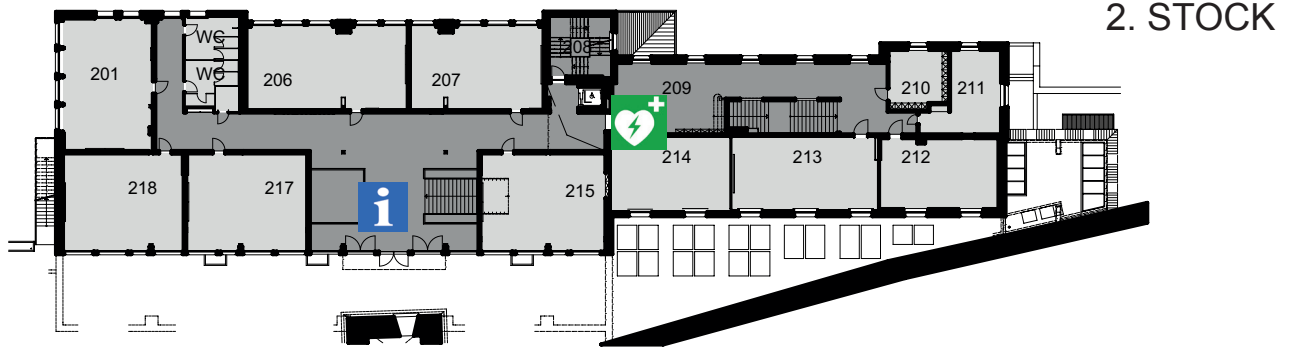
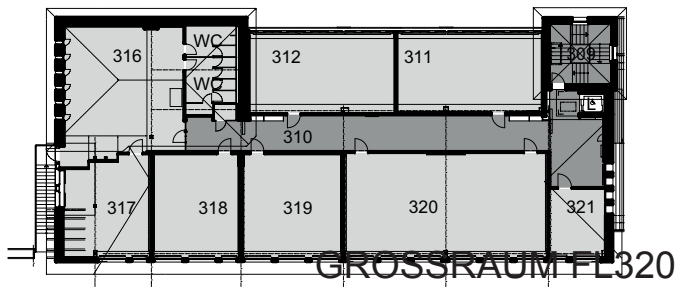
 DEFIBRILLATOR  
AED

CAFFETTERIA





# Raumplan Schulhaus Fluhmatt/Situationsplan



# Vorstellung der Schwerpunktfächer

## Die Schwerpunktfächer an der Kantonsschule Musegg Luzern

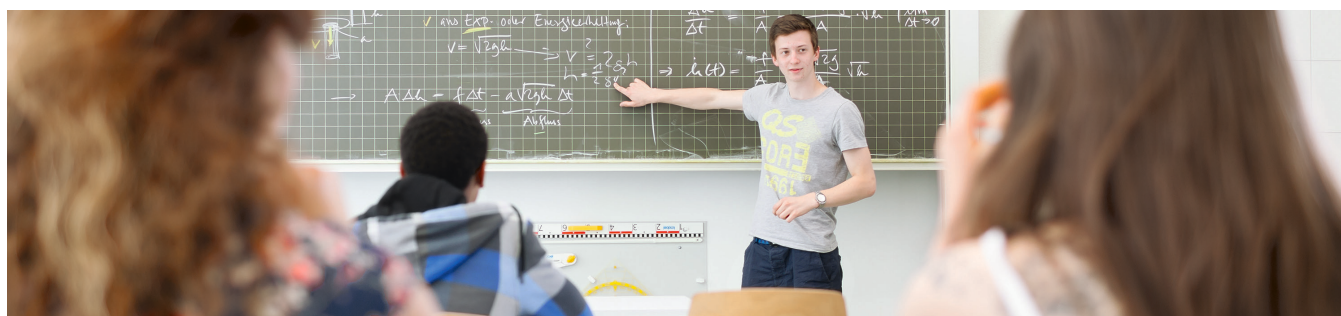
Mit der Wahl des Schwerpunktfachs haben die Schülerinnen und Schüler die Möglichkeit, für ihre Ausbildung einen wichtigen persönlichen Akzent zu setzen. Dabei sollen ihre Interessen und Fähigkeiten ebenso wie bereits bestehende Berufswünsche in die Wahl miteinbezogen werden. Das Schwerpunktfach beginnt in der 2. Klasse. An der Kantonsschule Musegg Luzern kann eines der folgenden Schwerpunktfächer gewählt werden:

- Bildnerisches Gestalten (SBG)
- Biologie / Chemie (SBC)
- Musik (SMU)
- Philosophie / Pädagogik / Psychologie (SPP)
- Physik und Anwendungen der Mathematik (SPM)
- Wirtschaft und Recht (SWR)

Weitere Informationen sowie Broschüren zum Herunterladen finden Sie auf unserer Website: <https://ksmusegg.lu.ch/unterricht/schwerpunktfaecher>

**Beginn der Ateliers: 10.00 Uhr / 10.30 Uhr / 11.00 Uhr**

Schwerpunktfach	Zimmer	Lehrperson
Bildnerisches Gestalten	MUC15	Othmar Huber
Biologie / Chemie	MUB5	Andreas Meier / Alinda Streuli / Franziska Schönborn
Musik	MUC21	Martin Bucheli
Philosophie / Pädagogik / Psychologie	MUB31	Karen-Lynn Bucher
Physik / Anwendungen der Mathematik	MUB14	Remo Jakob / Martin Sprecher
Wirtschaft und Recht	MUB33	Patrick Müller



## Informationen zur Ausbildung an der Kantonsschule Musegg Luzern

Ueli Reinhard, Prorektor, informiert interessierte Schülerinnen und Schüler sowie ihre Eltern über die Inhalte, Anforderungen und Angebote der Ausbildung zur gymnasialen Matura an der Kantonsschule Musegg Luzern:



**11.30 Uhr**      **Grossraum FL320** (Schulhaus Fluhmatt, 3. Stock)

**15.00 Uhr**      **Aula MUC11** (Schulhaus Musegg, C-Boden)

## Weitere Informationsveranstaltungen im Schuljahr 2017/2018:

### Informationsabend für Sekundarschüler/innen und ihre Eltern

Donnerstag, 9. November 2017, 19.30 Uhr

Aula Schulhaus Musegg

Anmeldung bis am 6. November 2017 unter

<https://ksmusegg.lu.ch/veranstaltungen/infoveranstaltungen/infoabend>

### Informationsabend für Sekundarschüler/innen und ihre Eltern

Donnerstag, 11. Januar 2018, 19.30 Uhr

Aula Schulhaus Musegg

Anmeldung bis am 8. Januar 2018 unter

<https://ksmusegg.lu.ch/veranstaltungen/infoveranstaltungen/infoabend>

### Schnupperhalbttag

Mittwoch, 17. Januar 2018, 08.00 - 12.00 Uhr

Aula Schulhaus Musegg

Anmeldung bis am 10. Januar 2018 unter

<https://ksmusegg.lu.ch/veranstaltungen/infoveranstaltungen/infoabend>

### Informationsveranstaltung für Kantonsschüler/innen (Schwerpunktfach PPP)

Mittwoch, 17. Januar 2018, 17.30 Uhr

Aula Schulhaus Musegg

Anmeldung bis am 15. Januar 2018 unter

<https://ksmusegg.lu.ch/veranstaltungen/infoveranstaltungen/infoabend>

# Konzerte

Wann	Was	Wer	Wo
12.00 - 13.00	<b>SF Musik in Concert</b>	Schülerinnen und Schüler des Schwerpunktfachs Musik präsentieren in unterschiedlichen Formationen eine Vielfalt an Klängen und Rhythmen. Leitung: Edith Knüsel und Donat Burgener	Aula
	<b>Tastenakrobatik</b>	Witziges und Bitterernstes auf 88 Tasten: Es spielen Klavierschülerinnen und Klavierschüler der Kantonsschule Musegg Luzern. Leitung: Anita Schaufelberger, Gabriela Dostalova, Luzia von Wyl, Marc Hunziker	
	<b>Vokal Total</b>	Alle Schülerinnen und Schüler mit Gesangsunterricht an der Kantonsschule Musegg Luzern laden zum stimmgewaltigen Kurz-Konzert ein. Leitung: Eva Wiedmer, Kathrin Künzi, Pascal Galeone, Urs Weibel	
12.30	<b>Guitar Sounds</b>	Schülerinnen und Schüler der Gitarrenklasse von Julio Azcano bespielen die Caffetteria.	Caffetteria
14.15- 14.45	<b>Zauberflöten</b>	Lassen Sie sich von den abwechslungsreichen Querflötenklängen der Schülerinnen von Janine Odermatt verzaubern!	Aula
	<b>Tastenakrobatik</b>	Witziges und Bitterernstes auf 88 Tasten: Es spielen Klavierschülerinnen und Klavierschüler der Kantonsschule Musegg Luzern. Leitung: Anita Schaufelberger, Gabriela Dostalova, Luzia von Wyl, Marc Hunziker	

# Übertrittsbedingungen

## Übertritt für Sekundarschüler/innen

Der Übertritt erfolgt in der Regel nach der 2. Sekundarklasse, ausnahmsweise sind auch Übertritte nach der 3. Sekundarklasse möglich. Für den Übertritt sind die folgenden Leistungen im 1. Semester des 2. oder 3. Sekundarschuljahres massgebend:

Getrennte Sekundarschule:

Niveau A: In allen Niveaufächern (Deutsch, Mathematik, Französisch und Englisch) eine Zeugnisnote von mindestens 4.5 am Ende des 1. Semesters in der 2. respektive in der 3. Sekundarklasse.

Im Fach Naturlehre mindestens die Note 4.5 im Anforderungsprofil A/B

Kooperative und integrative Sekundarschule:

Mindestens 3 Fächer im Niveau A; dabei keine Note unter 4.5

In einem Niveaufach im Niveau B; Note mindestens 5.0

Im Fach Naturlehre mindestens die Note 4.5 im Anforderungsprofil A/B

## Übertritt für Kantonsschüler/innen (z. B. mit Schwerpunktfach PPP)

Bei der Wahl eines Schwerpunktfachs, das an der bisherigen Kantonsschule nicht angeboten wird, ist ein Übertritt an die Kantonsschule Musegg Luzern grundsätzlich möglich. Voraussetzung ist in jedem Fall die Promotion an der bisherigen Schule. Die Schulleitung entscheidet über die Aufnahme.

Der Übertritt erfolgt in der Regel nach der 2. Klasse.



## **Anmeldung für Sekundarschüler/innen**

Die Anmeldung erfolgt bis spätestens 15. März durch die Schulleitung der abgebenden Sekundarschule. Zuvor führt die Klassenlehrperson das Übertrittsverfahren durch. Unter Einbezug der Eltern wird der Entscheid für oder gegen eine Anmeldung getroffen. Grundlagen für den Übertrittsentscheid sind die

- schulischen Leistungen (Zeugnis)
- Verhaltensbeurteilung
- Kompetenzenanalyse
- Einschätzung der zu erwartenden Entwicklung

## **Anmeldung für Kantonsschüler/innen (z. B. mit Schwerpunktfach PPP)**

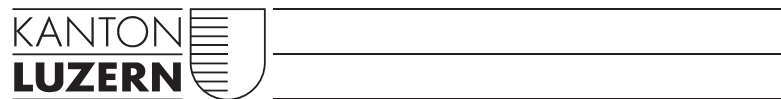
Die Anmeldung umfasst folgende Schritte:

- Information der bisherigen Klassenlehrperson über den geplanten Schulwechsel
- Schriftliche Mitteilung zum geplanten Schulwechsel an die bisherige Schulleitung (zuständige Prorektorin/zuständiger Prorektor)
- Schriftliches Gesuch um Übertritt an die Kantonsschule Musegg Luzern mit Begründung und Kopien der letzten beiden Zeugnisse an folgende Adresse:

Kantonsschule Musegg Luzern  
Schulleitung  
Museggstrasse 22  
6004 Luzern

Weitere Informationen: [https://ksmusegg.lu.ch/schule/anmeldung\\_uebertritt](https://ksmusegg.lu.ch/schule/anmeldung_uebertritt)





Bildungs- und Kulturdepartement  
**Kantonsschule Musegg Luzern**  
Museggstrasse 22  
6004 Luzern

Telefon 041 228 54 84  
[info.ksmus@edulu.ch](mailto:info.ksmus@edulu.ch)  
[www.ksmusegg.lu.ch](http://www.ksmusegg.lu.ch)